

确认故障现象

故障现象为：色彩不均/底部发黄



维修思路

1.故障原因：屏幕色彩不均或是底部发黄的情况可能是由于不同界面下视觉误差导致的。比如在类似短信这样的画面整体灰阶不均的界面，由于视觉误差就会有画面色彩不均的感觉出现。如遇这样的问题，您可以在亮度要适中的情况下，在标签（全白，灰阶均匀）界面下观察屏幕偏色现象是否依然存在。

2.如依然存在，建议您通过手机设置-显示-屏幕效果-2D色彩圆环（智能环境适应模式下可调节屏幕色温），调节出适合您的显示色温，由此减免屏幕颜色偏暖（黄）或者偏冷（蓝）现象的发生。

其他问题分析解决

确认故障现象

故障现象为：前置摄像头故障

维修思路

当确认前置摄像头功能存在故障时，此时需要更换成新款前置摄像头。

注意：在更换前壳组件或者前摄故障交叉验证时，旧版摄像头的拆卸需参照《小米MIX2系列前置摄像头拆卸注意事项》进行操作，避免人为拆卸不当导致摄像头损坏

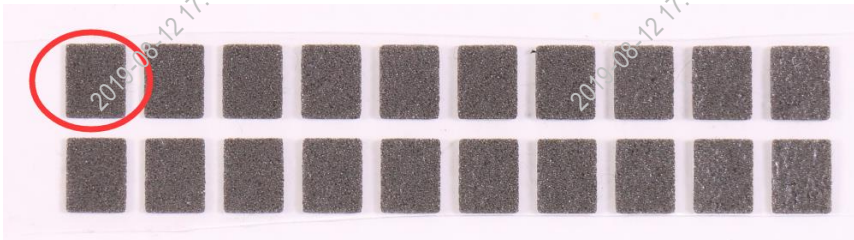
如下图为旧款前置摄像头，料号：413500190079



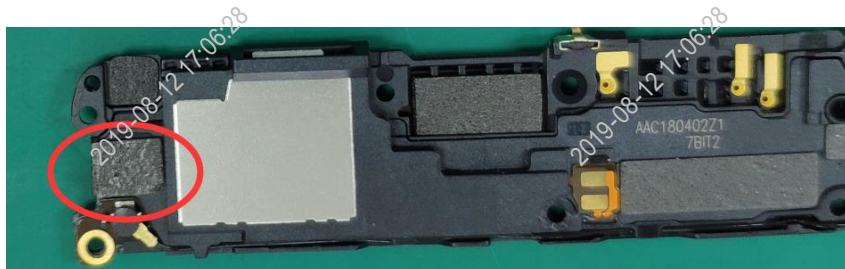
更换新款摄像头时，同时需要在扬声器上粘贴预压泡棉。
新款前置摄像头如下图，料号为：413500191079



预压泡棉如下图，料号为：320569500031



预压泡棉在扬声器处的粘贴位置，如下图：



其他问题分析解决

新款前置摄像头安装步骤

步骤 1：取前摄单体，在侧壁折弯处轻轻预折一下；



步骤 2：手持前摄单体两侧边，撕掉背胶离型膜；



步骤 3：撕掉前摄保护膜，装好胶套，摄像头垂直向下放入前摄摄像孔内轻轻按压到位，拉平前摄后贴合ACF区域并轻轻按压；



步骤 4：将前摄轻轻贴合至电池仓侧壁，右手食指按压前摄与电池仓侧壁持平，左手食指将前摄按压贴合至电池仓侧壁；

注：靠近前摄头部高出电池仓侧壁部分不能向下按压；



新款前置摄像头安装步骤

步骤 5： 将中间无背胶FPC理直， 贴合第二段硬板FPC， 其中左右按压前摄与电池仓挡墙高度持平， 右手按压贴合FPC至电池仓侧壁；

注： 靠近折弯处FPC不可向下按压；



步骤 6： 按压贴合前壳平面区域FPC背胶；



成品：



新款前置摄像头拆解步骤

步骤 1：打开前摄BTB，拨开高出电池仓侧壁FPC，向无背胶区域FPC划开；



步骤 2：拨开近ACF区域高出电池仓侧壁FPC，向无背胶区域FPC划开；



步骤 3：使用镊子侧边拨开ACF区域并取下前摄，贴好摄像头保护膜；

