

HM Note3全网通版L1&L2逻辑框图&元器件分布图

TOP

CON2401
Earphone CON

REC2
Ear

U2703
G+Gyro Sensor

LED6301
IR LED

U2702
P_SENSOR

LED2301
Blink LED
RGB

U2706
Hall Sensor

D2301
S MIC

U2701
Magnetic Sensor

U701
PMU&CLK
PM8956

U2401
SPKR PA

X701
TCXO 19.2MHz

U3001
CTP LDO

J2801
SIM&SD

J2301
VIBR

U2301
Blink LED
DRV

U3501
DIV RX SW

U3201
Transceiver
WTR2955

U1301&U1401
CPU&DDR
MSM8956

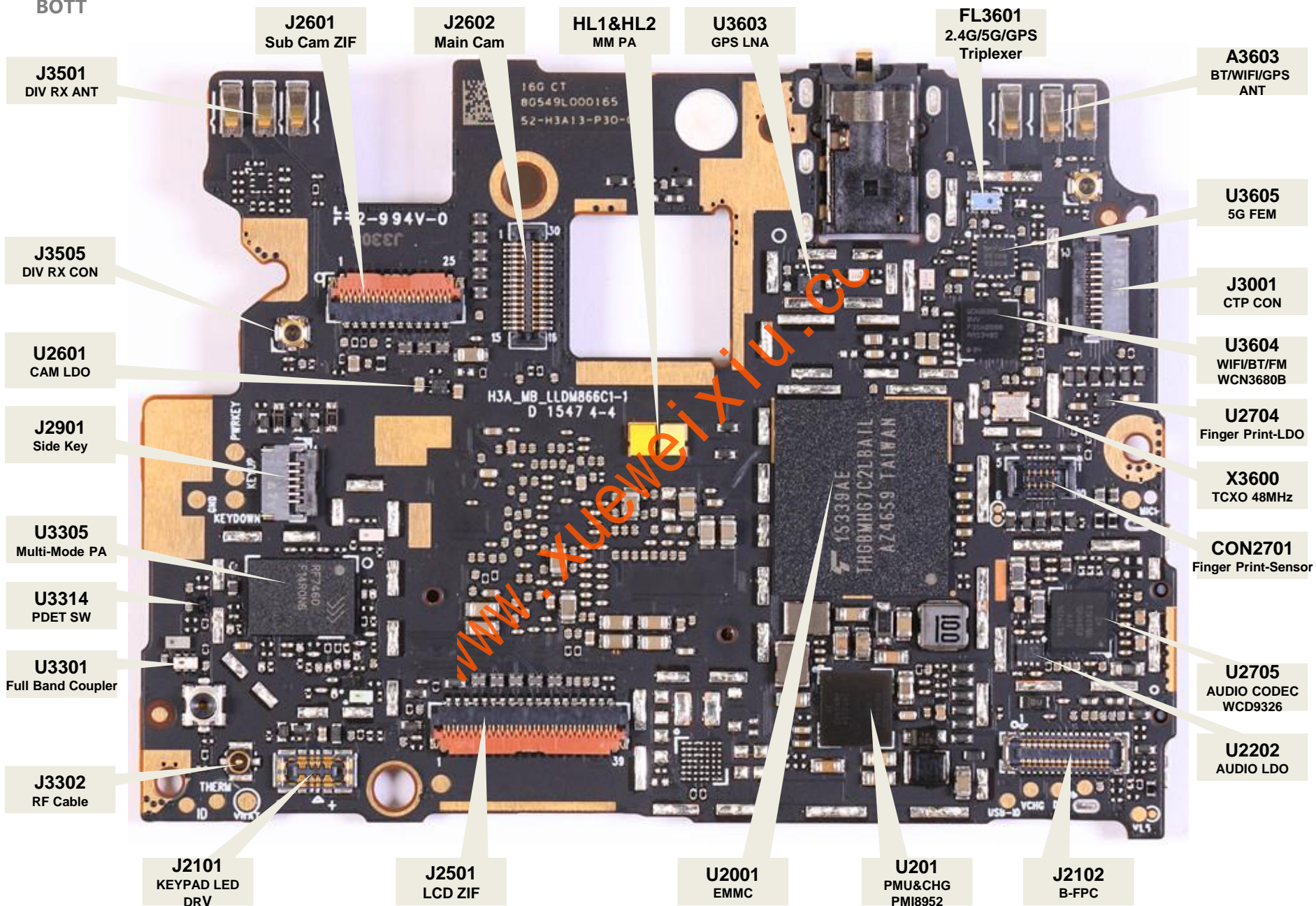
U1101
PMU
PM8004

U2101
USB ID SW

U3302
ANT SW

U3306
LTE PA

BOTT



English & Chinese-MTK

索引	缩写	释义	索引	缩写	释义
A	ANT	天线	M	M_Sensor	电子罗盘
	AP	应用处理器		MIC	麦克风
	AUD	音频		MIPI	移动产业处理器接口联盟
	AUDIO	音频		MISO	主输入从输出
B	BAT	电池		MM PA	多模功率放大器
	BB	基带		MOSI	主输出从输入
	BL	背景灯	MOTOR	马达	
	BP	基带处理器	OCP	过流保护	
	BSI	基带串行接口	OUTPUT	输出	
	BT	蓝牙	OVP	过压保护	
C	Charge current	充电电流	P	P/N	正/负
	CHG	充电器		P_Sensor	距离传感器
	CLK	时钟		PCM	脉冲编码调制
	CODEC	编解码器		PMU	电源管理单元
	COL	列		PRX	上路接收
	CON	连接器		PWM	脉冲宽度调制
	CORE	核心	PWR	电源管理单元	
	CS_P	电流检测正极	PWRKEY	电源键	
	CS_N	电流检测负极	REF	参考	
	CSI	照相串行接口	RFO	射频输入输出	
	CTP	触屏控制	ROW	行	
	DAI	数字音频接口	RST	复位	
	DAT	数据	RTC	实时时钟	
	D	DRV	驱动	RX	接收
DRX		分集接收	SDC	记忆卡	
DSI		显示串行接口	SENSOR	传感器	
DVC		动态电压控制	SIDE KEY	侧键	
E	EAR	听筒	S	SIM	用户身份识别模块
	EMI	电磁干扰		SPI	通用串行总线
	EMMC	嵌入式多媒体存储卡		SPKR	扬声器
	EN	使能		SW	开关
EXT	外部的、扩展	SW_CHG		开关充电器	
FLASH	闪存、闪光灯	SYNC		同步	
F	FM	调频	SYS	系统	
	FUEL	流量计	TCXO	有温度补偿的晶体振荡器	
G	G+G	重力加速计+陀螺仪	TDS	时分同步的码分多址	
	GPIO	通用输入输出接口	TORCH	手电筒	
	GPS	全球卫星定位系统	TP	触摸板	
	GPU	图形处理单元	TX	发射	
H	HAPTIC	触感	TXDET	发射检测	
	HS	耳机	UIM	全球用户身份识别卡	
I	ID	身份识别	U	USB	通用串行总线
	INPUT	输入		VBOOST	升压供电
	INT	中断	V	VBUCK	降压供电
	IR	红外辐射		VIBR	振动器
K	Kelvin connection	开尔文连接	W	WATCHDOG	看门狗
	LCD	液晶显示屏		WIFI	无线保真技术
L	LCM	液晶显示模块			
	LDO	低压差输出			
	LED	电可发光二极管			
	LNA	低噪声放大器			
	LPDDR	低功耗双速率动态随机存储器			
	LTE	长期演进计划			

English & Chinese-Qualcomm

A	1	13MP	1300万像素	F	42	FEM	前端模块	O	84	OSC	振荡器	
	2	AFC	自动频率控制		43	Flash LED	闪光灯		85	PA	功率放大器	
	3	AGC	自动增益控制		44	FM	调频		86	PA Power Managem	功放电源管理	
	4	AMP	放大器		45	FPC	软性印刷电路板		87	PCM	脉冲编码调制	
	5	ANT	天线		46	Front CAM	前置相机		88	PMU	电源管理单元	
	6	AP	应用处理器		47	G+G	重力加速计+陀螺仪		89	Pressure	压力传感器	
	7	APC	自动功率控制		48	GNSS	全球卫星导航系统		90	PRX	第一接收	
	8	Application Processo	应用处理器 (简称为AP)		49	GNSS_BB_IQ	收发芯片到基带的GPS接收IQ信号		91	PRX_BB_IQ	收发芯片到基带的主路接收IQ	
	9	APT	平均功率跟踪		50	GPS	全球定位系统		92	PWR_SP	电源供给	
	10	AUDIO	音频		51	GSM	全球移动通信系统		93	PWR_KEY	电源键	
	11	Audio Codec IC	音频编解码芯片		52	Gyroscope	陀螺仪		94	REAR CAMEAR	后置相机	
B	12	B_FPC CON	底部软性印刷电路板连接器	H	53	HALL	霍尔传感器	R	95	RECEIVER	受话器 (一般指听筒)	
	13	B34	第34波段		54	Haptic DRV	触觉驱动		96	RF	射频	
	14	BAT ID	电池身份		55	HB	高波段		97	RF Cable	射频线缆	
	15	BAT-FUEL	电池电量计		56	HEADET	耳机		98	RF2DBB	RF到DBB	
	16	BB	基带		57	HIFI	高保真		99	RGB LED	红绿蓝发光二极管	
	17	BL	背景灯		58	HIFI I2S	HIFI的数字音频传输总线		100	R-PA	右声道功放	
	18	BOTT	底面		59	HIFI_PWR	HIFI模块的电源产生电路		101	RST	复位	
	19	BP	基带处理器		60	HS-MIC	耳机麦克风		102	SENSOR	传感器	
	20	BT	蓝牙		I	61	I2C		内部集成电路总线	103	SENSOR HUB	传感器协处理器
	21	CAM	相机			62	I2S		数字音频数据传输总线	104	Side Key	侧键
22	Charger current	充电电流	63	IMEI		国际移动电话设备识别码	105	SIM	用户身份识别卡			
23	CHG	充电	64	INTR		中断信号	106	SLIMBUS	串行低功耗芯片间多媒体传输			
24	CLK	时钟	65	Lanes		线路	107	Smart PA	智能功放			
25	CODEC	解码器	66	LB		低波段	108	SPDT switch	单刀双掷开关			
26	Compass	指南针	L	67		LCM	液晶模块	109	SPI	串行外围接口		
27	CON	连接器		68		LDO	低压差线性稳压器	110	SPK	扬声器		
28	CORE PWR SP	内核电源供给		69		LED	发光二极管	111	SPK I2S	扬声器功放的数字音频传输		
29	COUPLER	耦合器		70		LNA	低噪声放大器	112	SRX	第二接收		
30	CSI	串行照相数据接口		71	LP Sensor	光线和距离传感器	113	SW	开关			
31	CTP	触屏控制		72	L-PA	左声道功放	114	Switching Charger	开关电源充电器			
32	DBB	数字基带		73	LPDDR	低功耗双速率随机存储器	115	TCXO	有温度补偿的晶体振荡器			
33	DBB4CTP	从DBB到CTP		74	Main Camera	主相机	116	TOP	上面			
34	DETECT / DET	探测、检测		75	MCP	多芯片封装	117	TP	触摸板			
35	DIPLEXER	双工器		76	MEID	移动设备识别码	118	TP DC-DC	触摸板直流电压转换			
D	36	DRV	驱动	77	MEM	存储器	119	Transceiver	无线收发器			
	37	DRX	分集接收	78	MIC	麦克风	120	TS	触摸屏			
	38	DRX_BB_IQ	收发芯片到基带的分集接收IQ信号	79	MM PA	多模功放	121	TX RF SW	发射射频开关			
	39	DSI	串行显示数据接口	80	Mobilephone	移动电话	122	TX_BB_IQ	基带到收发芯片的发射IQ信号			
	40	EAR	听筒	81	M-SENSOR	电子罗盘	123	UART	通用异步传输收发器			
E	41	eMMC	嵌入式多媒体存储卡	82	Multiplexe	多工器	124	UIM	用户识别模块			
				83	Multiplexer	多路转接器	125	USB	通用串行总线			
							V	126	VBAT	电池电压		
								127	VIBR	振动器		
								128	VOL	音量		
								129	WIFI	无线局域网		
							Z	130	ZIF	零插拔力		